



SEYTÚ  
COSMÉTICA

Si quieres conocer más, contáctame: *If you want to know more, contact me:*

Nombre/ Name:

Teléfono/ Phone:

Correo/ e-mail:

**Distribuidor Mercantil Independiente. Independent Distributor**

Los productos publicados en el presente catálogo están sujetos a disponibilidad, para confirmar existencias llama al **Centro de Atención SEYTÚ**. *The products published in this catalog are subject to availability, to confirm stocks call the SEYTÚ Customer Service Center.*

Las marcas que aparecen en esta publicidad aplican para USA; pueden variar de acuerdo al país de difusión. Los tonos ilustrados en el presente catálogo son aproximados. La venta del producto está sujeta a la disponibilidad del país. *Trademarks appearing in this advertising apply to USA; they may vary according to the country of broadcasting. The shades illustrated in this catalog are approximate. The sale of the product is subject to the availability in the country.*

Este catálogo sustituye al anterior y puede ser modificado a discreción de **OMNILIFE**. *This catalog replaces the previous one and may be modified at OMNILIFE's discretion.*

Válido a partir de Febrero 2020 / US A2 V.1  
*Valid as of February 2020*



CENTRO DE ATENCIÓN SEYTÚ/ SEYTÚ CUSTOMER SERVICE CENTER  USA

1 844 847-3988

## ● Cuidado Facial Facial Care

Limpieza. *Cleansing*  
Control de manchas. *Spot control*  
Cutis normal. *Normal skin*  
Cutis normal a seco. *Normal to dry skin*  
Cutis sensible. *Sensitive skin*  
Cutis mixto a graso. *Mixed to oily skin*  
Cutis maduro. *Mature skin*

## ● Sistemas Systems

## ● Cuidado Corporal Body Care

Personal. *Personal*

## ● OML PLUS

## ● Cuidado Capilar Hair Care

Diario. *Daily*  
Intensivo. *Intensive*  
Color. *Color*

## ● Maquillaje Make-up

Bases. *Foundations*  
Labios. *Lips*  
Ojos. *Eyes*

CEDIS

Glosario  
*Glossary*

## ● KENYAVERGARA

Todos los productos SEYTÚ cuentan con los siguientes beneficios: *All SEYTÚ products have the following benefits:*



Hipoalergénicos  
*Hypoallergenic*



Libres de Parabenos  
*Paraben-free*



No probados en animales  
*Not tested on animals*



*Expresa  
lo que eres  
Express your true self*

En SEYTÚ incentivamos tu estilo, dándote los elementos y el apoyo para detonar todo tu potencial, con la seguridad de alcanzar tu mejor versión. Siempre creando y reinventándote cuantas veces quieras, porque ahora nada te detiene a expresar lo que eres.

*In SEYTÚ we encourage your style, giving you the elements and support to detonate your full potential, with the security of reaching your best version. Always create and reinvent yourself as many times as you want, because now nothing stops you from expressing your true self.*



# FACIAL *FACIAL*

CUIDADO DE LA PIEL · SKIN CARE

# LIMPIEZA

que se siente

Purity that you can feel

## Espuma Limpiadora Facial

### Facial Cleansing Foam

- Remueve impurezas de la piel. *Removes impurities from the skin*
- Ideal para limpieza diaria del cutis. *Ideal for daily skin cleansing*
- Fórmula que brinda hidratación y suavidad a la piel. *Formula that provides hydration and softness to the skin*

### Ingredientes. *Ingredients*

- Extracto de aloe vera. *Aloe vera extract*
- Extracto de moringa. *Moringa extract*

150 ml (5.1 fl. oz.)

Uso diario  
Daily use

Die y noche  
Day and night



## Crema Limpiadora Facial

### Facial Cleansing Cream

- Remueve de forma fácil y suave el maquillaje. *Easily and gently removes makeup*
- Limpia profundamente la piel del rostro. *Deeply cleanses the skin of the face*
- Acondiciona y humecta la piel. *Conditions and moisturizes the skin*

### Ingredientes. *Ingredients*

- Queratina hidrolizada. *Hydrolyzed keratin*
- Extracto de manzanilla. *Chamomile extract*
- Vitamina E. *Vitamin E*

150 ml (5 fl. oz.)

Uso diario  
Daily use

Die y noche  
Day and night

80 ml (2.7 fl. oz.)

Uso diario  
Daily use

Die y noche  
Day and night



## Desmaquillante para Ojos

### Eye Makeup Remover

- Fórmula ideal para desmaquillar la delicada zona de los ojos. *Ideal formula for removing makeup from the delicate eye area*
- Elimina el maquillaje, incluso el que es a prueba de agua. *Eliminates makeup, even if it is water resistant*
- Libre de sensación grasosa. *Free from oily sensation*

### Ingredientes. *Ingredients*

- Extracto de pepino. *Cucumber extract*
- Aloe vera. *Aloe vera*
- Extracto de portulaca. *Portulaca extract*

90 ml Dos veces por semana  
(3 fl oz) Twice a week

☀️ Día y noche  
🌙 Day and night



### Exfoliante Facial con Extracto de Ginseng *Facial Scrub with Ginseng Extract*

- Fórmula para todo tipo de piel. *Formula for all skin types*
- Textura granulosa que permite una exfoliación retirando las células muertas. *Granular texture allowing exfoliation by removing dead cells*
- Con ingredientes que acondicionan y suavizan la piel. *With ingredients that condition and soften the skin*

#### Ingredientes. *Ingredients*

- Extracto de ginseng. *Ginseng extract*
- Hamamelis. *Witch-hazel*



90 ml Dos veces por semana  
(3 fl oz) Twice a week

☀️ Día y noche  
🌙 Day and night

### Mascarilla Facial *Facial Mask*

- Fórmula que promueve la eliminación de células muertas. *Formula that promotes the elimination of dead cells*
- Aporta hidratación, suavidad y frescura al mismo tiempo que realiza una limpieza profunda. *Provides hydration, smoothness and freshness while doing a deep cleansing*

#### Ingredientes. *Ingredients*

- Papaina. *Papain*
- Extracto de Avena. *Oatmeal Extract*
- Extracto de Algas marinas. *Seaweed Extract*



### Tónico Hidratante *Moisturizing Toner*

- Ayuda a balancear la hidratación natural del cutis. *Helps balance the skin's natural hydration*
- Fórmula de rápida absorción. *Rapid absorption formula*
- Ideal para todo tipo de piel. *Ideal for all skin types*

#### Ingredientes. *Ingredients*

- Extracto de ginseng. *Ginseng extract*
- Hamamelis. *Witch-hazel*

☀️ Día y noche  
🌙 Day and night

147 ml  
(5 fl oz)



# VOLVER

*a tu piel*  
**Recover your skin**



## Crema Aclaradora Facial *Facial Lightening Cream*

- Ayuda a desvanecer las manchas de la piel, especialmente las causadas por el sol. *Helps fade skin spots, especially those caused by the sun*
- Hidrata, acondiciona y proporciona suavidad a la piel. *Moisturizes, conditions and softens the skin*
- Para obtener mejores resultados es recomendable usar la Crema Protectora Solar FPS 50 y Crema Facial con Protección Solar. *For best results it is recommended to use the Sun Protection Cream SPF 50 and Facial Cream with Sun Protection*

### Ingredientes. *Ingredients*

- Ácido glicólico. *Glycolic acid*
- Extractos de uva ursi y té verde. *Extracts of uva ursi and green tea*
- Vitaminas C y E. *Vitamins C and E*

90 ml  
(3 fl. oz.)

Uso diario  
*Daily use*

Noche  
*Night*



# SENSIBILIDAD

*en el cuidado*  
**Sensitivity in care**

## Crema Hidratante Facial para Piel Sensible *Facial Moisturizing Cream for Sensitive Skin*

- Fórmula diseñada para las necesidades específicas de una piel sensible. *Formula designed for the specific needs of a sensitive skin*
- Brinda hidratación profunda y evita la irritación de la piel. *Provides deep hydration and prevents skin irritation*
- Aporta una apariencia más suave y luminosa al rostro. *Gives a smoother and brighter appearance to the face*

### Ingredientes. *Ingredients*

- Elastina hidrolizada. *Hydrolyzed elastin*
- Vitaminas A y E. *Vitamins A and E*
- Bisabolol. *Bisabolol*

48 g  
(1.7 oz.)

Uso diario  
*Daily use*

Día y noche  
*Day and night*



# A LA HIDRATACIÓN

*buena cara* Give your best face to hydration

## Crema Facial de Día Facial Day Cream

- Contribuye a mantener la elasticidad de la piel. *Helps maintain skin elasticity*
- Proporciona humectación prolongada. *Provides prolonged moisturization*
- Fórmula que protege a la piel de los radicales libres. *Formula that protects the skin from free radicals*

### Ingredientes. *Ingredients*

- Manteca de karité. *Shea butter*
- Proteínas y extractos hidrolizados de: *Proteins and hydrolyzed extracts of:*
- Trigo. *Wheat*
- Soya. *Soy*
- Maíz. *Corn*
- Avena. *Oatmeal*



Día  
Day

Uso diario  
Daily use

50 g  
(1.75 oz)

## Crema Facial de Noche Facial Night Cream

- Fórmula que promueve que la elasticidad se mantenga en la piel. *Formula that promotes elasticity maintenance on the skin*

- Ingredientes que brindan suavidad e hidratación al rostro durante la noche para una mayor vitalidad por la mañana. *Ingredients that provide softness and hydration to the face during the night for a greater vitality in the morning*
- Textura de fácil absorción. *Easily absorbed texture*

### Ingredientes. *Ingredients*

- Vitaminas del complejo B. *B-Complex Vitamins*
- Extracto de hojas de té verde. *Green Tea Leaf Extract*



Noche  
Night

Uso diario  
Daily use

50 g  
(1.75 oz)

Uso diario  
Daily use

Día y noche  
Day and night

14 ml  
(0.47 fl.oz)



## Suero para Contorno de Ojos de Hidratación Profunda con Aloe Vera *Aloe Vera Deep Moisturizing Eye Serum*

- Ideal para reducir las líneas de expresión del área de los ojos. *Ideal for reducing expression lines in the eye area*
- Fórmula que proporciona firmeza al contorno de los ojos. *Formula that provides firmness to the eye contour*
- Proporciona mayor hidratación. *Provides greater hydration*
- Con esfera metálica. *With metal sphere*

### Ingredientes. *Ingredients*

- Proteína de soya. *Soy protein*
- Pepino. *Cucumber*
- Péptidos. *Peptides*

## Suero Facial de Hidratación Profunda con Aloe Vera

### *Aloe Vera Deep Moisturizing Facial Serum*

- Humectación profunda y prolongada en la piel. *Prolonged deep skin moisturization*
- Ingredientes que mejoran la firmeza y elasticidad de la piel. *Ingredients that improve skin firmness and elasticity*
- Textura suave y ligera. *Soft and light texture*

### Ingredientes. *Ingredients*

- Enriquecido con péptidos, precursores del colágeno. *Enriched with peptides, collagen precursors*

Uso diario  
Daily use

Día y noche  
Day and night

30 ml  
(1 fl.oz)





# EQUILIBRIO

*en cada poro*

*Equilibrium in each pore*

## Gel Limpiador para Cutis Mixto-Graso

*Cleansing Gel for Combination-Oily Skin*

- Fórmula rica en antioxidantes. *Formula rich in antioxidants*
- Tonifica e hidrata mientras brinda una limpieza. *Tones and moisturizes while providing a deep cleansing*
- Remueve las impurezas del rostro. *Removes impurities from the face*

### Ingredientes. *Ingredients*

- Ácido salicílico. *Salicylic acid*
- Extracto de pepino. *Cucumber extract*
- Vitamina E y C. *Vitamin E and C*



147 ml (5 fl oz)  
Uso diario  
Daily use

147 ml (5 fl oz)  
Uso diario  
Daily use

## Tónico Astringente para Cutis Mixto-Graso

*Astringent for Combination-Oily Skin*

- Fórmula que ayuda a detener la deshidratación. *Formula that helps to stop dehydration*
- Disminuye el brillo de la piel mixta-grasa. *Diminishes the shine of mixed-oily skin*
- Refresca, tonifica y suaviza. *Refreshes, tones and softens*

### Ingredientes. *Ingredients*

- Extracto de zanahoria. *Carrot extract*
- Vitamina C. *Vitamin C*
- Enriquecido con hamamelis. *Enriched with witch-hazel*



147 ml (5 fl oz)  
Uso diario  
Daily use

147 ml (5 fl oz)  
Uso diario  
Daily use



# EXPERIENCIA

*en el cuidado*  
**Experience in care**

## Crema Nutritiva de Día para Piel Maduras *Nourishing Day Cream for Mature Skin*

- Combate los principales signos de envejecimiento que la piel aparenta. *Combats the main signs of apparent skin ageing*
- Con ingredientes antioxidantes. *With antioxidant ingredients*
- Promueve una apariencia suave, tersa y luminosa. *Promotes a soft, smooth and luminous appearance*

### Ingredientes. *Ingredients*

- Coenzima Q10. *Coenzyme Q10*
- Extracto de soya y té verde. *Soy and green tea extracts*
- Vitaminas A, E y C. *Vitamins A, E and C*



45 g  
(1.6 oz)

Uso diario  
Daily use



Día  
Day



## Crema Nutritiva de Noche para Piel Maduras *Nourishing Night Cream for Mature Skin*

- Mejora la apariencia de la piel mientras sus ingredientes actúan durante la noche. *Improves the appearance of the skin while its ingredients act during the night*
- Hidratación continua. *Continuous hydration*
- Ayuda a retrasar el envejecimiento que la piel madura aparenta. *Helps delay the apparent mature skin ageing*

### Ingredientes. *Ingredients*

- Coenzima Q10. *Coenzyme Q10*
- Manteca de karité. *Shea butter*
- Extracto de maíz y ceramidas. *Corn extract and ceramides*

43 g  
(1.5 oz)

Uso diario  
Daily use



Noche  
Night



### Crema de Cuidado Intensivo para Contorno de Ojos *Intensive Care Eye Cream*

- Mejora la elasticidad y la flexibilidad de la piel. *Improves skin elasticity and suppleness*
- Fórmula que revitaliza y suaviza la piel del contorno de los ojos. *Formula that revitalizes and softens the skin around the eyes*
- Hidrata y tonifica la piel. *Hydrates and tones the skin*

#### Ingredientes. *Ingredients*

- Hialuronato de sodio y ubiquinona. *Sodium hyaluronate and ubiquinone*
- Vitamina E. *Vitamin E*
- Enriquecido con aceite de jojoba. *Enriched with jojoba oil*

### Suero Concentrado Revitalizante *Revitalizing Concentrate Serum*

- Colabora con la reparación en el aspecto de la piel, promoviendo una apariencia tersa. *Collaborates with repairing the appearance of the skin, promoting a smooth appearance*
- Ayuda a afinar las líneas de expresión de la tez madura. *Helps refine the expression lines of mature complexion*
- Brinda una hidratación continua y prolongada a la piel. *Provides continuous and prolonged hydration to the skin*

#### Ingredientes. *Ingredients*

- Extracto de ginseng. *Ginseng extract*
- Enriquecido con poderosos activos y péptidos. *Enriched with powerful active ingredients and peptides*
- Con germen de trigo y cola de caballo. *With wheat germ and horsetail*





**SISTEMAS**

DE BELLEZA

BEAUTY

**SYSTEMS**

# CUIDADO

## diario

### Daily Care



### Beneficios. Benefits

- Mejora la apariencia de los signos de envejecimiento en la piel. *Improves the appearance of aging signs on the skin*
- Protege la piel de las agresiones del medio ambiente. *Protects the skin from environmental aggressions*
- Ideal para el cuidado de todos los días. *Ideal for everyday care*
- Con vitaminas y extractos de origen botánicos que necesita tu piel para hidratarse correctamente. *With vitamins and botanical extracts that your skin needs to hydrate properly*

## 1

### Exfoliante Facial con Extracto de Ginseng Facial Scrub with Ginseng Extract

- Aplicar en el rostro húmedo dando un suave masaje en forma circular por 1 o 2 minutos. *Apply to wet face with a gentle circular massage for 1 or 2 minutes*
- Enjuagar perfectamente con abundante agua hasta retirar por completo. *Rinse thoroughly with plenty of water until it is completely removed*
- Se recomienda utilizar 1 o 2 veces por semana. *It is recommended to use it once or twice a week.*

## 4

### Crema Facial de día Facial Day Cream

- Aplicar en rostro limpio y seco dando un suave masaje hasta su completa absorción. *Apply to a clean, dry face, massaging gently until completely absorbed*



Complemento Complement

## 2

### Suero para Contorno de Ojos de Hidratación Profunda con Aloe Vera Aloe Vera Deep Moisturizing Eye Serum

- Aplicar en área del contorno de los ojos limpia y seca. *Apply to clean and dry contour eye area*
- Se recomienda utilizar por la mañana y por la noche. *It is recommended for use in the morning and at night*



## 3

### Suero Facial de Hidratación Profunda con Aloe Vera Aloe Vera Deep Moisturizing Facial Serum

- Aplicar en rostro limpio y seco dando un suave masaje hasta su completa absorción. *Apply to a clean, dry face, massaging gently until completely absorbed*
- Se recomienda utilizar por la mañana y por la noche. *It is recommended to use in the morning and at night*



## 5

### Crema Facial de Noche Facial Night Cream

- Aplicar en rostro limpio y seco dando un suave masaje hasta su completa absorción. *Apply to a clean, dry face, massaging gently until completely absorbed*
- Se recomienda utilizar por la noche. *Recommended for use at night*



- Se recomienda utilizar por la mañana. *It is recommended for use in the morning*

# ANTI *edad*

## Anti-aging



### Beneficios. *Benefits*

- Colabora a disminuir los signos de envejecimiento que la piel aparenta. *Helps reduce the apparent signs of skin ageing*
- Brinda una apariencia más radiante. *Provides a more radiant appearance*
- Excelente humectación. *Excellent hydration*
- Tonifica y da luminosidad. *Tones and gives luminosity*
- Colabora mejorando la elasticidad y firmeza. *Collaborates by improving elasticity and firmness*
- Nutrición intensiva para la piel. *Intensive skin nutrition*
- De uso diario. *Daily use*



# 1

## Espuma Limpiadora Facial

*Facial Cleansing Foam*

- Aplicar en rostro húmedo dando suave masaje en forma circular durante algunos segundos y retirar perfectamente con abundante agua. *Apply to a moist face with a gentle circular massage for a few seconds and remove perfectly with plenty of water*
- Se recomienda utilizar diario por la mañana y por la noche. *Recommended for daily use in the morning and evening*



También puedes utilizar la Crema Limpiadora como una opción a la Espuma Limpiadora, siguiendo las mismas instrucciones. *You can also use the Cleansing Cream as an option to the Cleansing Foam, following the same instructions*



# 4

## Crema Nutritiva de Día para Piel Maduras

*Nourishing Day Cream for Mature Skin*

- Aplicar en rostro limpio y seco dando suave masaje hasta su completa absorción. *Apply to a clean, dry face, massaging gently until completely absorbed*
- Se recomienda utilizar por la mañana. *It is recommended to use in the morning*



# 2

## Crema de Cuidado Intensivo para Contorno de Ojos

*Intensive Care Eye Cream*

- Aplicar en área del contorno de los ojos limpia y seca. *Apply to clean, dry eye contour area*
- Se recomienda utilizar por la mañana y por la noche. *It is recommended to use in the morning and at night*



# 3

## Suero Concentrado Revitalizante

*Revitalizing Concentrate Serum*

- Aplicar en rostro limpio y seco dando suave masaje hasta su completa absorción. *Apply to a clean, dry face, massaging gently until completely absorbed*
- Se recomienda utilizar por la mañana y por la noche. *It is recommended to use in the morning and at night*



# 5

## Crema Nutritiva de Noche para Piel Maduras

*Nourishing Night Cream for Mature Skin*

- Aplicar en rostro limpio y seco dando suave masaje hasta su completa absorción. *Apply to a clean, dry face, massaging gently until completely absorbed*
- Se recomienda utilizar por la noche. *Recommended for use at night*



# CORPORAL *BODY*

CUIDADO DE LA PIEL · SKIN CARE

# PIEL

## radiante

Radiant Skin

### Exfoliante Corporal. *Body Scrub*

- Ideal para una limpieza profunda en todo el cuerpo. *Ideal for deep cleansing of the whole body*
- Con ingredientes que ayudan a remover las células muertas sin dañar la piel. *With ingredients that help remove dead cells without damaging the skin*

### Ingredientes. *Ingredients*

- Enriquecida con cafeína. *Enriched with caffeine*
- Con manteca de karité y aceite de almendras dulces. *With shea butter and sweet almond oil.*

150 ml (5 fl oz)  
Dos veces por semana  
Twice a week

Día y noche  
Day and night

### Gel para Estrías. *Stretch Mark Gel*

- Ayuda a prevenir y mejorar la apariencia de la piel con estrías. *Helps prevent and improve the appearance of stretch marks on the skin*
- Brinda elasticidad y humectación a la piel. *Provides elasticity and moisture to the skin*
- Se puede utilizar durante el embarazo. *Can be used during pregnancy*

### Ingredientes. *Ingredients*

- Enriquecido con moringa y colágeno hidrolizado. *Enriched with moringa and hydrolyzed collagen*
- Con arginina y alantoína. *With arginine and allantoin*

150 ml (5 fl oz)  
Uso diario  
Daily use

Día y noche  
Day and night

### Gel Refrescante Facial y Corporal *Refreshing Facial and Body Gel*

- Ideal para después de la exposición prolongada al sol. *Ideal after prolonged sun exposure*
- Brinda una excelente hidratación a la piel. *Provides excellent hydration to the skin*
- Proporciona sensación de alivio al aplicarse en la piel. *Provides a relieving sensation when applied to the skin*

### Ingredientes. *Ingredients*

- Extracto de aloe vera. *Aloe vera extract*
- Caléndula. *Calendula*
- Hamamelis. *Witch-hazel*





# REGALO

para tu piel

A gift for your skin

## Crema Corporal para Piel de Naranja Toning Cream

- Mejora la apariencia de la piel con celulitis. *Improves the appearance of cellulite skin*
- Fórmula de consistencia ligera. *Light consistency formula*
- Hidrata y suaviza la piel. *Moisturizes and softens the skin*

### Ingredientes. *Ingredients*

- L-carnitina. *L-carnitine*
- Cafeína. *Caffeine*
- Manteca de karité. *Shea butter*



150 ml (5 fl. oz.)  
Uso diario  
Daily use  
Día y noche  
Day and night



150 ml (5 fl. oz.)  
Uso diario  
Daily use  
Día y noche  
Day and night

## Crema Corporal de Hidratación Profunda con Aloe Vera Aloe Vera Deep Moisturizing Body Cream

- Hidratación inmediata. *Immediate hydration*
- Rápida absorción. *Fast absorption*
- Textura ideal para un masaje relajante. *Ideal texture for a relaxing massage*

### Ingredientes

- Extracto de manzanilla. *Chamomile extract*
- Vitaminas A y E. *Vitamins A and E*
- Romero. *Rosemary*



# SISTEMA

*Cuidado corporal*

**Body Care System**

## Beneficios. *Benefits*

- Humectación prolongada. *Prolonged hydration*
- Tratamiento por zonas. *Treatment by zones*
- Ayuda a proteger la piel de los radicales libres. *Helps protect skin from free radicals*
- Perfecciona la apariencia de la piel de tu cuerpo. *Perfects the appearance of your body skin*
- De uso diario. *Daily use*

## 1 Exfoliante Corporal *Body Scrub*

- Aplicar en la piel húmeda dando un suave masaje en forma circular por 1 o 2 minutos. *Apply to wet skin with a gentle circular massage for 1 to 2 minutes*
- Enjuagar perfectamente con abundante agua hasta retirar por completo. *Rinse thoroughly with plenty of water until completely removed*
- Se recomienda utilizar 1 o 2 veces por semana. *It is recommended to use 1 or 2 times a week*

## 2 Gel para Estrías *Stretch Mark Gel*

- Aplicar en la zona a tratar con la piel limpia y seca dando suave masaje hasta su completa absorción. *Apply to the clean and dry skin area to be treated, massaging gently until completely absorbed*
- Uso diario. *Daily use*

## 4 Crema Corporal para Piel de Naranja *Toning Cream*

- Aplicar en la zona a tratar con la piel limpia y seca dando un suave masaje hasta su completa absorción. *Apply to the area to be treated with clean and dry skin, massaging gently until completely absorbed*
- Se recomienda utilizar diario por la mañana y por la noche. *Recommended for daily use in the morning and evening*

## 5 Crema Corporal de Hidratación Profunda con Aloe Vera *Aloe Vera Deep Moisturizing Body Cream*

- Aplicar en la piel limpia y seca dando un suave masaje hasta su completa absorción. *Apply to clean, dry skin, massaging gently until completely absorbed.*
- Se recomienda utilizar diario por la mañana y por la noche. *Recommended for daily use in the morning and evening*

## 3 Gel Refrescante Facial y Corporal *Refreshing Facial and Body Gel*

- Aplicar en la piel limpia y seca dando un suave masaje hasta su completa absorción. *Apply to clean, dry skin, massaging gently until completely absorbed*
- Se recomienda utilizar diario por la mañana y por la noche. *Recommended for daily use in the morning and evening*
- Ideal para rostro y cuerpo. *Ideal for face and body*

# SUAVES

*caricias*  
Soft Caresses



Sandía - Melón  
Watermelon-Melon

## Crema de Manos Hand Cream

- Enriquecida con hialuronato de sodio, pantenol, proteína de trigo hidrolizada y manteca de karité · *Contains sodium hyaluronate and shea butter, moisturizing and conditioning agents for the skin*
- Aromas disponibles: vainilla, manzana con pera y sandía con melón · *Available aromas: vanilla, apple and pear, and watermelon and cantaloupe*



Manzana - Pera  
Apple-Pear



Vainilla  
Vanilla

80 ml (2.1 fl. oz.)  
Uso diario  
Daily use

Uso diario y noche  
Daily and night use



## Crema para Manos Hand Lotion

- Acondiciona y colabora en la restauración de la elasticidad y firmeza de la piel. *Conditions the skin and assists in restoring skin elasticity and firmness*
- Fórmula adicionada con potentes antioxidantes que aportan protección ante los radicales libres. *Added formula with powerful antioxidants that provide protection against free radicals*

## Ingredientes. *Ingredients*

- Vitamina C. *Vitamin C*
- Extracto de semilla de uva. *Grape seed extract*
- Colágeno hidrolizado. *Hydrolyzed collagen*

90 ml (3.1 fl. oz.)  
Uso diario  
Daily use

Uso diario y noche  
Daily and night use





# OMIL PLUS

# Cuidado COMPLETO

Complete Care



30 g (1.02 oz)  
Usos diarios  
Daily use  
Día y noche  
Day and night

## OML Plus Gel Premium

### OML Plus Gel Premium

- Ayuda mejorando la elasticidad y flexibilidad de la piel. *Helps improve skin elasticity and suppleness*
- Brinda hidratación y aporta un aspecto saludable. *Provides hydration and a healthy appearance*
- Promueve una textura suave, tersa y saludable sobre la piel. *Promotes a soft, smooth and healthy texture on the skin*

### Ingredientes. *Ingredients*

#### Extractos de: *Extracts from:*

- Levadura. *Yeast*
- Hoja de olivo. *Olive leaf*
- Árnica. *Arnica*
- Frutas silvestres. *Wild fruits*
- Aloe vera. *Aloe vera*
- Aceite de jojoba. *Jojoba oil*
- Bisabolol. *Bisabolol*

# REPARACIÓN

*profunda* Deep Repair

## Bálsamo Labial

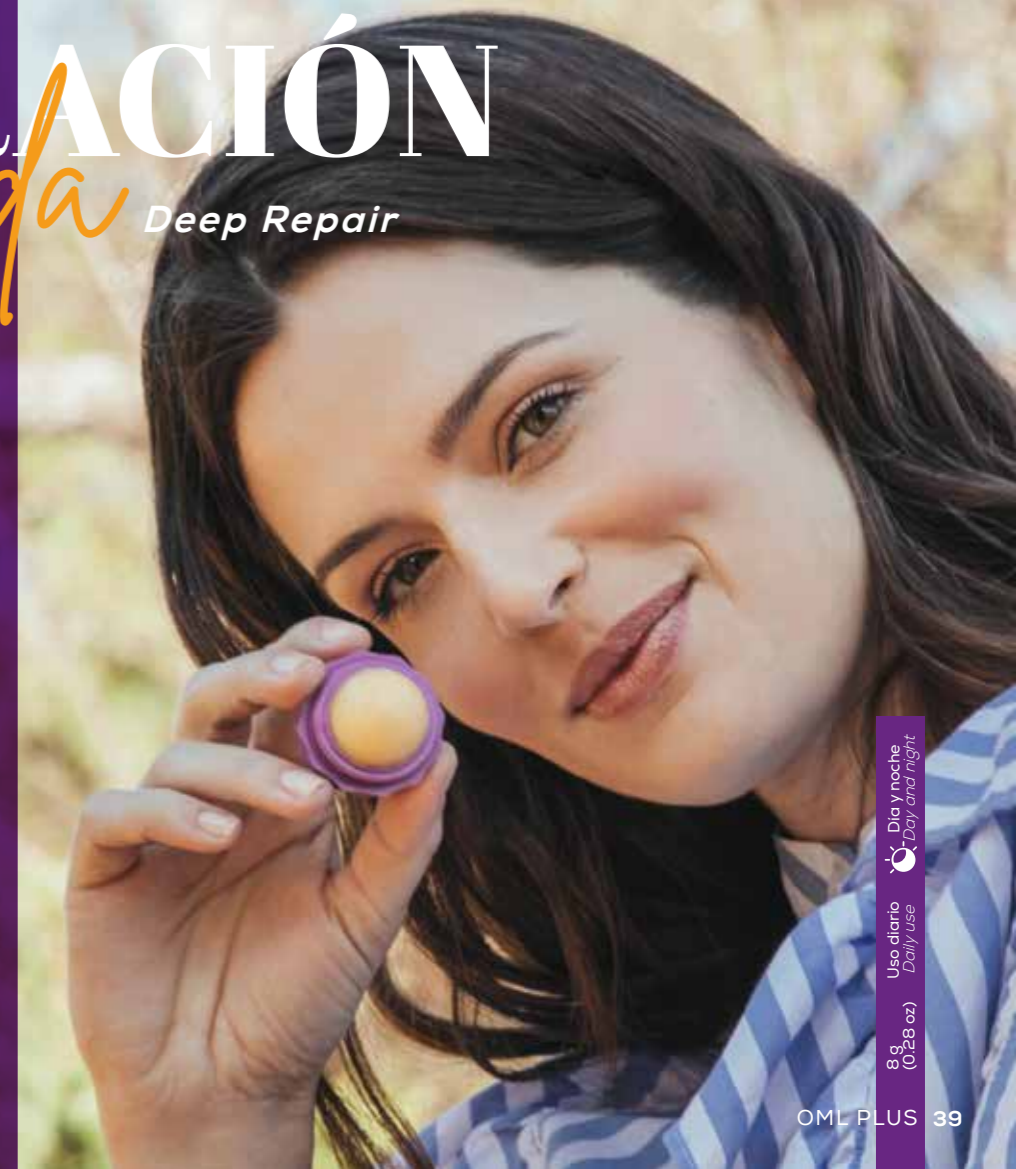
### OML PLUS

#### OML PLUS Lip Balm

- Protege de los rayos UVA y UVB. *Protects against UVA and UVB*
- Ayuda a regenerar visiblemente los labios. *Helps visibly regenerate the lips*
- Fórmula hidratante de textura suave y cremosa. *Soft and creamy textured moisturizing formula*

### Ingredientes. *Ingredients*

- Aceite de coco. *Coconut Oil*
- Manteca de murumuru y karité. *Murumuru and shea butter*
- Delicioso aroma a fresa. *Delicious strawberry aroma*



8.9 g (0.28 oz)  
Usos diarios  
Daily use  
Día y noche  
Day and night



# CAPILAR HAIR

CUIDADO CAPILAR · HAIR CARE

240 ml (8 fl. oz)  
Uso diario Daily use  
Día y noche Day and night

### Acondicionador con Extractos Herbales de Origen Natural Natural Herbal Extracts Hair Conditioner

- Brinda acondicionamiento y cuidado diario a la fibra capilar. *Provides daily conditioning and care for hair fiber*
- Fórmula hidratante que aporta vitalidad, brillo y suavidad. *Moisturizing formula for vitality, shine and smoothness*

**Ingredientes. Ingredients**  
 • Proteína de trigo. *Wheat protein*

### Shampoo con Extractos Herbales de Origen Natural Natural Herbal Extracts Shampoo

- Brinda suavidad, vitalidad e hidratación al cabello. *Provides softness, vitality and hydration to the hair*
- Proporciona un brillo intenso. *Gives hair an intense shine*
- Ideal para todo tipo de cabello. *Ideal for all hair types*

**Ingredientes. Ingredients**  
 • Pantenol. *Panthenol*  
 • Proteína de trigo hidrolizada. *Hydrolyzed wheat protein*  
 • Semilla de quinoa. *Quinoa seed*

240 ml (8 fl. oz)  
Uso diario Daily use  
Día y noche Day and night

# Sensaciones AL NATURAL

Natural Sensations

300 ml (10 fl. oz)  
Uso diario Daily use  
Día y noche Day and night

### Shampoo de Cuidado Especial para Cabello Débil Special Care Shampoo for Weak Hair

- Fórmula con activos que promueven el crecimiento del cabello. *Formula with active ingredients that promote hair growth*
- Colabora en el fortalecimiento del cabello débil. *Helps strengthen weak hair*

**Ingredientes. Ingredients**  
 • Biotina. *Biotin*  
 • Extracto de Guaraná. *Guaraná Extract*  
 • Proteína hidrolizada. *Hydrolyzed protein*

# FORTALEZA

desde la raíz

Strength from the root

## Gel Fijador para el Cabello Hair Gel

- Fórmula libre de alcohol. *Alcohol-free formula*
- Con nutrientes que no maltratan el cuero cabelludo. *With nutrients that do not mistreat the scalp*
- No deja residuos. *Leaves no residue*

### Ingredientes. *Ingredients*

- Extracto de Omniplus. *Omnipilus Extract*



150 ml (5 fl. oz)  
Uso diario  
Daily use

Día y noche  
Day and night

## Complejo Multivitamínico Capilar Multivitamin Hair Complex

- Mejora la apariencia de las fibras capilares. *Improves the appearance of hair fibers*
- Colabora con la disminución del frizz. *Collaborates with frizz decrease*
- Tratamiento intensivo para el cabello reseco y maltratado. *Intensive treatment for dry and damaged hair*

### Ingredientes. *Ingredients*

- Vitamina B5 y B6. *Vitamin B5 and B6*
- Semilla de melocotón. *Peach seed*
- Queratina hidrolizada. *Hydrolyzed keratin*



10 ml (0.34 fl. oz)  
1 a 3 veces por semana  
Twice a week

Día y noche  
Day and night

## Mascarilla Reparadora Capilar Deep Repair Hair Mask

- Acondiciona intensamente el cabello. *Intensely conditions the hair*
- Brinda un cabello sedoso, manejable y brillante. *Provides silky, manageable, shiny hair*
- Contribuye a restaurar las fibras capilares consiguiendo un aspecto saludable. *Contributes to restoring hair fibers to achieve a healthy appearance*

### Ingredientes. *Ingredients*

- Queratina hidrolizada. *Hydrolyzed keratin*
- Extractos de algas marinas. *Seaweed extracts*
- Inula *Inula*



250 ml (8.5 fl. oz)  
1 a 3 veces por semana  
Twice a week

Día y noche  
Day and night



300 ml (10 fl. oz)  
Uso diario  
Daily use  
Día y noche  
Day and night

# COLORES

*para envolverte*

*Enchanting colors*

## Shampoo Color Protect *Shampoo Color Protect*

- Formulado para fortalecer y reparar la cutícula capilar.  
*Formulated to strengthen and repair the hair cuticle*
- Promueve la duración del tinte. *Promotes dye duration*
- Da a la cutícula capilar una apariencia saludable.  
*Gives the hair cuticle a healthy appearance*

### Ingredientes. *Ingredients*

- Melocotón. *Peach*
- Semilla de girasol. *Sunflower seed*



## Tinte Semi-Permanente sin Amoniaco *Ammonia-Free Semi-Permanent Hair Color*

- Formulado 100% libre de amoniaco.  
*Formulated 100% ammonia free*
- Acondiciona, hidrata y da flexibilidad.  
*Conditions, hydrates and gives flexibility*
- Brinda una cobertura natural sin dañar las fibras capilares. *Provides natural coverage without damaging hair fibers*

### Ingredientes. *Ingredients*

- Queratina hidrolizada. *Hydrolyzed keratin*
- Aceite de maíz. *Corn oil*
- Flor de loto. *Lotus flower*

60 ml (3 fl. oz)  
Día y noche  
Day and night

1/00  
Negro Natural  
*Natural black*



6/66  
Rojo Intenso  
*Intense red*



6/7  
Moka



3/00  
Castaño Oscuro  
*Dark brown*



5/00  
Castaño Claro  
*Light brown*



6/00  
Rubio Oscuro  
*Dark Blonde*



8/00  
Rubio Claro  
*Light Blonde*





# MAQUILLAJE *MAKEUP*

LÍNEA DE BELLEZA · BEAUTY LINE

# ROSTRO

*Luminoso*

*Radiant face*

## Maquillaje Líquido UP+ Liquid Foundation UP+

- Fórmula a prueba de agua.  
*Water resistant formula*
- Cobertura completa. *Full coverage*
- Con ingredientes anti-edad.  
*With anti-ageing ingredients*

### Ingredientes. *Ingredients*

- Colágeno hidrolizado. *Hydrolyzed collagen*
- Ácido hialurónico. *Hyaluronic acid*

30 g (1.0 oz)

Uso diario  
Daily use

☀️ Día y noche  
Day and night



Golden Beige

Creamy Natural

Natural Beige

Simply Natural

Nude Beige

Pale



## Maquillaje Líquido Liquid Foundation

- Fórmula hidratante. *Moisturizing formula*
- Cobertura ligera. *Light Coverage*
- Brinda a tu piel un tono uniforme y natural.  
*Gives your skin an even, natural tone*

### Ingredientes. *Ingredients*

- Aceite de jojoba. *Jojoba oil*
- Vitamina E. *Vitamin E*

30 ml (1.0 fl. oz.)

Uso diario  
Daily use

☀️ Día y noche  
Day and night

15 ml (0.5 fl. oz.)

Uso diario  
Daily use

☀️ Día y noche  
Day and night

## Corrector Líquido Liquid Concealer

- Fórmula con antioxidantes.  
*Formula with antioxidants*
- Cobertura media.  
*Average coverage*
- Color intenso. *Intense color*

### Ingredientes. *Ingredients*

- Extracto de té verde.  
*Green tea extract*
- Vitaminas A y E.  
*Vitamins A and E*

# DETALLES

*para asombrar*  
Amazing Details

## Maquillaje Compacto 2 en 1 2 in 1 Compact Makeup

- Con ingredientes minerales. *With mineral ingredients*
- Cobertura media. *Average coverage*
- Fórmula inteligente 2 en 1, que proporciona un acabado cremoso, tipo base, al humedecer previamente la esponja incluida. *Intelligent 2-in-1 formula that provides a creamy, base type finish by pre-wetting the included sponge*



8.5 g.  
(0.3 fl.oz.)  
Uso diario  
Daily use  
Día y noche  
Day and night

## Rubor Compacto Compact Blush

- Acabado natural y luminoso. *Natural and luminous finish*
- Fórmula de larga duración. *Long-term formula*
- Textura ultra sedosa. *Ultra silky texture*
- Innovador estuche con espejo, brocha y pad difuminador. *Innovative case with mirror, brush and blending pad*



Utiliza la Brocha Retráctil para aplicarlos.  
Use the Retractable Brush to apply them



Petal

Nectar

4.5 g.  
(0.16 fl.oz.)  
Uso diario  
Daily use  
Día y noche  
Day and night



Tu sonrisa  
**A TONO**

*The nuance on your smile*

**Labial Hidratante**  
**Moisturizing Lipstick**

- Colores intensos de excelente fijación. *Intense colors with excellent hold*
- Fórmula hidratante. *Moisturizing formula*
- Textura ligera y cremosa. *Light and creamy texture*

**Ingredientes. Ingredients**

- Aceite de ricino. *Castor oil*
- Manteca de karité. *Shea butter*



3.78 g (0.13 oz)

Uso diario / Daily use

Día y noche / Day and night



**Brillo Labial**  
**Lip Gloss**

- Con deliciosos aromas. *With delicious aromas*
- Fórmula hidratante y ligera. *Moisturizing and light formula*
- Incluye espejo y luz. *Includes mirror and light*

**Ingredientes. Ingredients**

- Aceite de ricino. *Castor oil*
- Vitamina E. *Vitamin E*

7.8 g (0.28 oz)

Uso diario / Daily use

Día y noche / Day and night



# MIRADA

*a todo color*

**Full color gaze**



2.5 g (0.09 oz)  Uso diario / Daily use



Gala Collection



Party Time

## Sombras para ojos Long-Lasting Eye Shadow (3-Color Set)

- Fórmula con antioxidantes.  
*Formula with antioxidants*
- Excelente fijación y adherencia.  
*Excellent fixation and adherence*
- Textura cremosa y suave.  
*Creamy and smooth texture*

Divine Autumn



Gipsy Fair



Apícalos con tus brochas SEYTÚ  
Apply them with your SEYTÚ brushes



## Set Delineador Compacto para Cejas Eyebrow Liner Kit

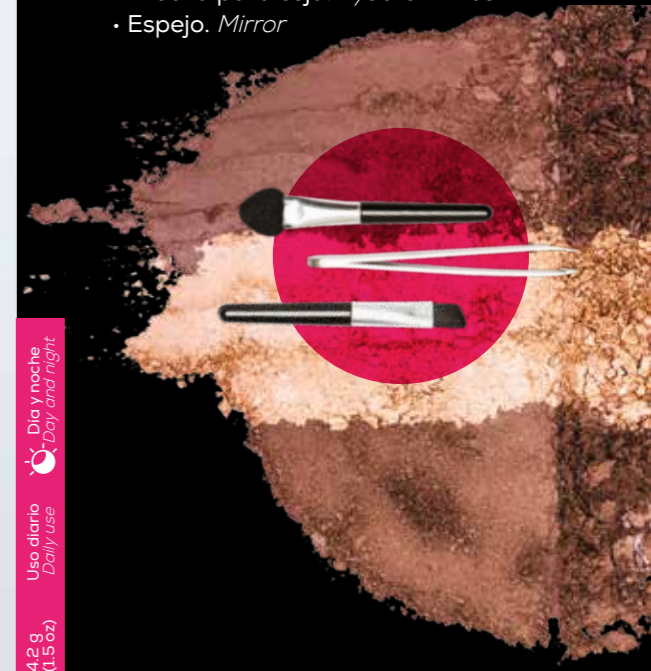
- Textura suave y cremosa.  
*Smooth and creamy texture*
- Excelente cobertura.  
*Excellent coverage*

### Práctico Set incluye:

*Practical Set includes:*

- Pinzas. *Tweezers*
- Aplicador. *Applicator*
- Brocha para ceja. *Eyebrow Brush*
- Espejo. *Mirror*

4.2 g (0.15 oz)  Uso diario / Daily use





**UN MUNDO**  
*de posibilidades*  
 A world of possibilities

**Delineador Líquido para Ojos**  
*Liquid EyeLiner*

- Fórmula resistente al agua. *Water resistant formula*
- Acabado mate. *Matte finish*
- Punta tipo pincel. *Marker-like tip*

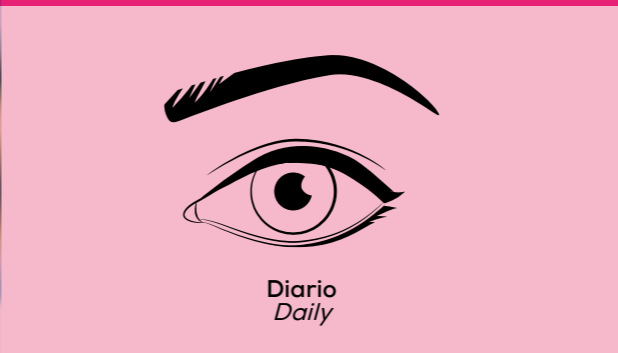
Color: Negro Mate  
 Color: Matte Black



2.5 g (0.09 oz)  
 Uso diario (Daily use)  
 Día y noche (Day and night)



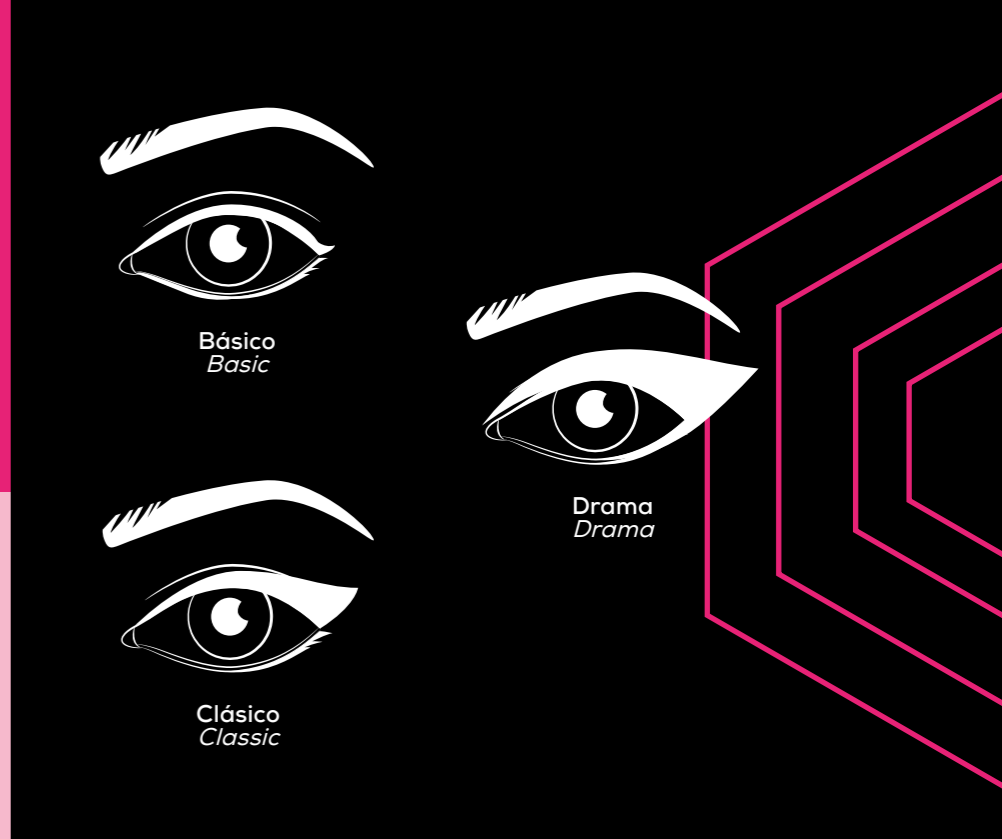
Felino  
*Feline*



Diario  
*Daily*



Griego  
*Greek*



Básico  
*Basic*



Pin up  
*Pin up*

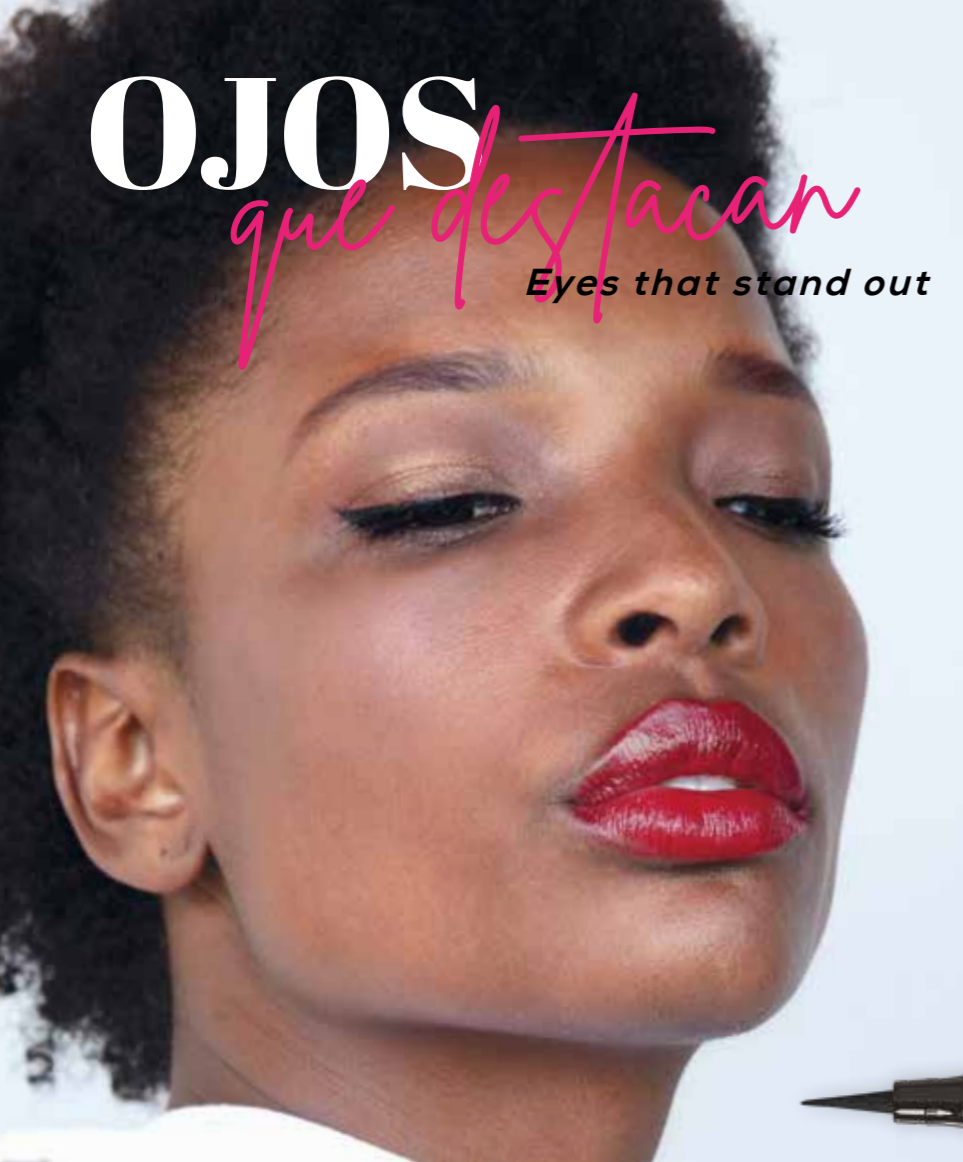
Bold  
*Bold*

Drama  
*Drama*

# OJOS

que destacan

Eyes that stand out



## Delineador Líquido para Ojos Roller

### Eye Liner Roller

- Fórmula resistente al agua. *Water resistant formula*
- De secado rápido. *Fast drying*

### Ingredientes. *Ingredients*

- Vitamina E. *Vitamin E*

Innovadora punta giratoria  
*Innovative rolling tip*

Color: Negro  
*Color: Black*



1,0 ml  
(0,034 fl. oz)  
Uso diario  
*Daily use*  
Día y noche  
*Day and night*

## Delineador Para Ojos Penliner

### Eyeliner Penliner

- Fórmula resistente al agua. *Water resistant formula*
- Larga duración. *Long duration*
- Punta tipo plumón. *Marker-type tip*

### Ingredientes. *Ingredients*

- Libre de formaldehído. *Formaldehyde free*

Color: Negro  
*Color: Black*



1,2 ml  
(0,04 fl)  
Uso diario  
*Daily use*  
Día y noche  
*Day and night*

## Rímel de Agua

### Washable Mascara

- Máximo alargamiento y volumen a las pestañas. *Maximum lengthening and volume to the eyelashes*
- De secado rápido. *Fast drying*
- Fácil de retirar. *Easy to remove*

### Ingredientes. *Ingredients*

- Vitaminas A y E. *Vitamins A and E*
- Queratina. *Keratin*
- Pantenol. *Panthenol*

Color: Negro  
*Color: Black*



7,5 g  
(0,26 oz)  
Uso diario  
*Daily use*  
Día y noche  
*Day and night*

## Lápiz Delineador de Ojos

### Eyeliner Pencil

- Textura cremosa de fácil aplicación. *Easy to apply creamy texture*
- Resistente al agua. *Water resistant*
- Incluye sacapuntas. *Includes pencil sharpener*

### Ingredientes. *Ingredients*

- Libre de aceite mineral y parafina. *Free of mineral oil and paraffin*

Color: Café  
*Color: Brown*



1,2 g  
(0,04 Fl. oz)  
Uso diario  
*Daily use*  
Día y noche  
*Day and night*

Color: Negro  
*Color: Black*



**Aceite de almendras dulces**  
**Sweet almond oil:** Excelente emoliente para tratar la sequedad de la piel, dejándola tersa, suave, joven y radiante. *Excellent emollient to treat skin dryness, leaving it smooth, soft, young and radiant.*

**Aceite de jojoba**  
**Jojoba oil:** Ayuda a facilitar los procesos de regeneración celular y colabora en el aumento de elasticidad, firmeza y suavidad de la piel. *Helps facilitate the processes of cell regeneration and collaborates with the increase of elasticity, firmness and skin softness.*

**Aceite de lavanda**  
**Lavender oil:** Contribuye en la regeneración activa del tejido, mejorando

la apariencia de la piel. Aporta un extra de hidratación. *Contributes with the active regeneration of tissue, improving the appearance of the skin. It provides extra hydration.*

**Aceite de maíz**  
**Corn Oil:** Rico en ácidos grasos oleicos y linoleicos, además de vitamina E. Su composición lo hace muy buen aliado contra los radicales libres y el envejecimiento cutáneo. Tiene propiedades hidratantes y emolientes. *Rich in oleic and linoleic fatty acids, in addition to vitamin E. Its composition makes it a great ally against free radicals and skin aging. It has emollient and moisturizing properties.*

**Aceite de ricino**  
**Castor oil:** Potente hidratante rico en ácidos grasos, los cuales nos auxilian a prevenir la resequedad de los labios, aportan suavidad y proporciona un aspecto más joven. *Powerful moisturizer rich in fatty acids which help prevent dry lips, provides softness and a younger appearance.*

**Ácido glicólico**  
**Glycolic acid:** Auxiliar en la eliminación de células muertas favoreciendo la regeneración de nuevas. *Auxiliary in the elimination of dead cells promoting the regeneration of new ones.*

**Ácido salicílico**  
**Salicylic acid:** Agente anti acné y acondicionador de piel. *Anti-acne agent and skin conditioner.*

**Alantoína**  
**Allantoin:** Contribuye a reducir el tiempo de cicatrización cutánea pues fomenta su regeneración. *Contributes to reducing the time of cutaneous cicatrization as it promotes its regeneration.*

**Aloe vera**  
**Aloe vera:** Excelente hidratante para la piel que la hace más tersa y flexible por su gran capacidad para retener agua. *Excellent moisturizer for the skin, making it smoother and more flexible due to its great ability to retain water.*

**Antioxidante**  
**Antioxidant:** Compuesto químico que el cuerpo usa para eliminar los radicales libres sobrantes. *Chemical compound used by the body to eliminate excess free radicals.*

**Arginina**  
**Arginine:** Aminoácido metabólico que coopera a mejorar la apariencia de la piel. *Metabolic amino acid that collaborates to improve the appearance of the skin.*

**Biotina**  
**Biotin:** Favorece el fortalecimiento y regeneración capilar. *Promotes hair strengthening and its regeneration.*

**Bisabolol**  
**Bisabolol:** Colaborador esencial para asegurar el cuidado de la zona donde se aplique, evitando la irritación de la piel. *Essential collaborator to ensure the care of the area where it is applied, avoiding skin irritation.*

**Cafeína**  
**Caffeine:** Ayuda a mejorar la circulación. *Helps improve circulation.*

**Centella asiática**  
**Gotu kola:** Auxiliar en la regeneración de la piel, ya que contiene una serie de activos que ayudan a mejorar la

circulación y la producción natural de colágeno. La centella asiática contiene altas dosis de antioxidantes, que colaboran en mantener las células protegidas de ataques producidos por los radicales libres. *Auxiliary in skin regeneration, as it contains a series of agents that help improve circulation and natural production of collagen. Contains high doses of antioxidants, which collaborate in maintaining cells protected from attacks caused by free radicals.*

**Ceramidas**  
**Ceramides:** Contribuye a mantener la piel hidratada gracias a su efecto de barrera. *Contributes to maintain the skin hydrated thanks to its barrier effect.*

**Citrato de zinc**  
**Zinc citrate:** Bactericida. *Bactericide*

**Colágeno hidrolizado**  
**Hydrolyzed collagen:** Favorece el aspecto de la

piel mostrándose hidratada, suave y elástica. *Promotes the appearance of the skin by keeping it moisturized, soft and elastic.*

**Elastina hidrolizada**  
**Hydrolyzed elastin:** Aporta flexibilidad y elasticidad a la piel, ayudando a que no se rompan los tejidos, además de proveer firmeza. *Provides flexibility and elasticity to the skin, preventing tissues from breaking, in addition to providing firmness.*

**Emoliente**  
**emollient:** Su función principal es ablandar una zona inflamada o con dureza. *Its main function is to soften swollen or hardened areas.*

**Extracto de algas marinas**  
**Seaweed extract:** Colabora en la tonificación, reconstrucción, nutrición, hidratación, regeneración y remineralización del cabello. *Contributes with the tonification, rebuilding, nourishing, hydration,*

*regeneration and remineralisation of hair.*

**Extracto de árnica *Arnica extract*:** Este complejo vegetal es un emoliente para la piel. *This plant complex is an emollient for the skin.*

**Extracto de avena *Oat extract*:** Acción suavizante y relajante, ayuda a evitar la deshidratación de la piel y mantiene una barrera protectora frente a las agresiones externas. Útil para calmar la irritación de la piel. *Smoothing and relaxing action, helps prevent skin dehydration and maintains a protective barrier against external aggressions. Useful for soothing skin irritation.*

**Extracto de caléndula *Calendula extract*:** Ayuda

a mejorar la elasticidad y apariencia de la piel. Colabora mejorando la circulación sanguínea y tonicidad de la piel. *Helps improve elasticity and the appearance of the skin. Collaborates by improving blood circulation and skin tone.*

**Extracto de cola de caballo *Horsetail extract*:** Excelente acondicionador de la piel. *Excellent skin conditioner.*

**Extracto de frutas silvestres *Wild fruit extract*:** Combinación de frutas rojas que se caracterizan por tener un alto contenido de antioxidantes, dando un aspecto saludable a la piel. *Combination of red fruits that are characterized by their high content of antioxidants, giving a healthy appearance to the skin.*

**Extracto de ginseng *Ginseng extract*:** Excelente antioxidante que favorece la elasticidad de la piel. Auxilia para acelerar la eliminación de toxinas y protege contra los radicales libres que provienen de la contaminación. Ayuda a mejorar la calidad de la piel. *Excellent antioxidant that promotes skin elasticity. Helps accelerate the elimination of toxins and protects against radicals that arise from pollution. Helps improve the quality of the skin.*

**Extracto de guaraná *Guarana extract*:** Colabora en la estimulación del crecimiento y la regeneración del cabello. *Collaborates in growth stimulation and hair regeneration.*

**Extracto de hamamelis *Witch hazel extract*:** Excelente para la limpieza de la piel porque elimina todas las impurezas y el exceso de

sebo muy rápido. Deja en la piel un aspecto rejuvenecido y radiante. *Excellent for skin cleansing since it quickly eliminates all impurities and the sebum excess. Leaves the skin looking rejuvenated and radiant.*

**Extracto de hoja de limón *Lemon leaf extract*:** Ayuda a eliminar la grasa del cutis y cerrar los poros mejorando la apariencia de la piel. *Helps eliminate sebum and closes the pores improving the appearance of the skin.*

**Extracto de hoja de olivo *Olive tree leaf extract*:** Es un ingrediente multifuncional que mejora la elasticidad de la piel y disminuye el daño debido a los radicales libres que provienen de la contaminación. *It is a multifunctional ingredient that improves skin elasticity and decreases damage caused by free radicals from pollution.*

**Extracto de inula *Inula extract*:** Ayuda a proteger y reforzar la piel, acondicionador de cabello. *Helps protect and strengthen the skin, hair conditioner.*

**Extracto de levadura *Yeast extract*:** Es un complejo humectante de origen natural que hidrata y da un aspecto saludable a la piel. *It is a moisturizing complex of natural origin and gives a healthy appearance to the skin.*

**Extracto de manzanilla *Chamomile extract*:** Tiene propiedades calmantes, suavizantes, relajantes, hidratantes y purificantes sobre la piel. *Has soothing, softening, relaxing, moisturizing and purifying properties on the skin.*

**Extracto de melocotón *Peach extract*:** Propiedades nutritivas, hidratantes y suavizantes que proveen excelente peinabilidad.

*Nutritious, moisturizing and softening properties that provide excellent hairstyling.*

**Extracto de Omniplus *Omnipilus extract*:** Sinergia de extractos naturales que proveen acondicionamiento y emolencia a la piel. *Synergy of extracts of natural origin that provide conditioning and emolliency to the skin.*

**Extracto de romero *Rosemary extract*:** Contribuye a promover la formación de nuevas células. Además de tener propiedades refrescantes y astringentes. *Contributes to promoting the formation of new cells, in addition to having refreshing and astringent properties.*

**Extracto de semilla de girasol *Sunflower seed extract*:** Rico en vitaminas y minerales que, en conjunto, colaboran en la prevención del cabello quebradizo y la pérdida del cabello. Manteniéndolo suave,

brillante y lleno de lustre. *Rich in vitamins and minerals that, together, collaborate in the prevention of brittle hair and hair loss, keeping it soft, shiny and full of gloss.*

**Extracto de semilla de uva *Grape seed extract*:** Actividad protectora de la integridad de la piel, por su poder antioxidante combate los efectos de los radicales libres. *Protects the integrity of the skin, its antioxidant power fights the effects of free radicals.*

**Extracto de soya *Soy extract*:** Propiedades nutritivas, protectoras, suavizantes, hidratantes y regeneradoras sobre la piel. *Nutritious, protective, softening, moisturizing and regenerating properties on the skin.*

**Extracto de té verde *Green tea extract*:** Emoliente y agente acondicionador de la piel. *Emollient and skin conditioning agent.*

### Extracto de zanahoria

**Carrot extract:** Rico en betacaroteno y antioxidantes, los cuales son útiles al combatir los signos del envejecimiento. Además de proteger nuestra piel ante las agresiones externas como los rayos UV, ayudando a tener un aspecto joven por más tiempo. *Rich in beta-carotene and antioxidants, which are useful in preventing aging signs. In addition to protecting our skin against external aggressions such as UV rays, it provides a youthful appearance for longer.*

### Formaldehído

**Formaldehyde:** Producto químico que se utiliza ampliamente como bactericida o conservador para algunos productos. *Chemical product widely*

*used as a bactericide or preservative for certain products.*

### Glicerina Glycerin:

Humectante capaz de atraer agua del exterior y brindar una barrera protectora con el fin de evitar pérdida de agua. *Moisturizer capable of attracting water from the outside and providing a protective barrier to prevent water loss.*

### Hialuronato de sodio

**Sodium hyaluronate:** Largo polisacárido auxiliar en la hidratación, con efecto antioxidante. *Long auxiliary polysaccharide in hydration, with antioxidant effect.*

### L-Carnitina L-Carnitine:

Aminoácido metabólico que ayuda a mejorar la apariencia de la piel

*Metabolic amino acid that helps improve the appearance of the skin.*

### Manteca de karité Shea

**butter:** Regenerador natural de la piel con poder hidratante y nutritivo. *Natural skin regenerator with moisturizing and nutritious properties.*

### Mentol Menthol:

Ingrediente refrescante que proporciona una sensación de alivio ante el dolor. *Refreshing ingredient that provides a feeling of pain relief.*

### Pantenol Panthenol:

Ayuda a aumentar el nivel de humedad en la piel, dejándola con una sensación de suavidad y elasticidad. *Helps increase moisture levels in the skin, leaving it with a feeling of softness and elasticity.*

### Papaína Papain:

Enzima que contribuye para eliminar las células muertas de la piel.

Además colabora en la regeneración de la piel. *Enzyme that contributes to the elimination of dead skin cells. It also collaborates in the regeneration of the skin.*

### Parabenos Parabens:

Grupo de productos químicos que se utilizan como conservadores en muchos productos cosméticos. *Group of chemicals that are used as preservatives in many cosmetic products.*

### Pepino Cucumber:

Con actividad reguladora de la pérdida transdérmica de agua, forma una película protectora sobre la piel y ayuda a que la piel no se reseque ni se descame. Además de poseer propiedades antioxidantes, suavizantes y refrescantes. *With a regulating activity of transdermal water loss, it forms a protective film on the skin and prevents it from drying or flaking. In addition to possessing*

*antioxidant, softening and refreshing properties.*

### Proteína hidrolizada de trigo Hydrolyzed wheat protein:

Excelente acondicionador de cabello. *Excellent hair conditioner.*

### Queratina hidrolizada Hydrolyzed keratin:

Es capaz de suavizar y acondicionar la piel gracias a sus componentes. Mantiene la hidratación durante más tiempo mejorando la elasticidad de la piel y aumentando el efecto tensor. *It is able to soften and condition the skin thanks to its components. Maintains hydration for a longer time, improving skin elasticity and increasing tensor effect.*

### Radicales libres Free radicals:

Sustancias químicas reactivas que introducen oxígeno a las células, produciendo oxidación de partes y alteraciones en el ADN, y que provocan cambios que aceleran

el envejecimiento del cuerpo. *Reactive chemical substances that bring oxygen to the cells, producing oxidation and alterations in the DNA, and causing changes that accelerate the aging process.*

### Ubiquinona Ubiquinone:

Mejor conocida como enzima Q10, ayuda a aumentar los niveles de colágeno y elastina para darle a la piel elasticidad y flexibilidad. *Better known as the Q10 enzyme, it helps increase collagen and elastin levels to give elasticity and flexibility to the skin.*

### Vitamina A Vitamin A:

Potente antioxidante que ayuda a proporcionar protección para no sufrir daño de los radicales libres. *Powerful antioxidant that helps provide protection against free radical damage.*

### Vitamina C Vitamin C:

Imprescindible en la formación de colágeno

y pantenol. *Essential in the formation of collagen and panthenol.*

### Vitamina E Vitamin E:

Función antioxidante y ayuda a proteger la piel de los radicales libres que actúan sobre el deterioro por los rayos solares. *Antioxidant function; helps protect the skin against free radicals that damage it due to sun damage.*

CREO 1 888 326 1188  
contacto@seytu.com

**Oficinas  
Corporativas**  
*Corporate Office*

Tel. 469 808 8910  
6900 N. Dallas Pkwy,  
Suite 870  
Plano, TX 75024

**Arizona**  
**Phoenix, AZ**

Tel. (602) 252 7803  
Fax (602) 252 7809  
2130 South 7th Ave,  
Suite 130, Phoenix, AZ  
85007

**California**  
**Commerce, CA**  
Tel. (323) 720 9046  
Fax (323) 720 9452  
3426 Garfield Ave,  
Commerce, CA 90040

**Chino, CA**  
Tel. (909) 364 1124  
4541 Philadelphia St.,  
Suite C101  
Chino, CA 91710

**San José, CA**  
Tel. (408) 947 9910  
960 North Tenth Street,  
San José, CA 95112

**Colorado**  
**Denver, CO**  
Tel. (303) 373 1463  
Fax (303) 373 4462  
3155 N. Chambers Road,  
Suite B, Aurora, CO 80011

**Illinois**  
**Chicago, IL**  
Tel. (708) 656 6516  
Fax (708) 656 7280  
5338 W Cermarck Rd.  
Cicero, IL 60804

**Indiana**  
**South Bend, IN**  
Tel. (469) 808 8938  
2618 S. Michigan St.  
South Bend, IN 46614

**Nevada**  
**Las Vegas, NV**  
Tel. (702) 823 7985  
309 N. Nellis Blvd.,  
Suite 105,  
Las Vegas, NV 89110

**New Jersey**  
**Rutherford, NJ**  
Tel. (201) 531 0780  
Fax (201) 531 0781  
225 Highland Cross,  
Rutherford, NJ 07070

**New York**  
**Queens, NY**  
Tel. (718) 289-2975  
(718) 433-2740  
3314 Queens Boulevard.  
Long Island City, NY 11101

**Texas**  
**Austin, TX**  
Tel. (512) 326 1575  
Fax (512) 326 1373  
500 E. Ben White

Building E.  
Suite 400, Austin, TX  
78704

**Dallas, TX**  
Tel. (214) 350 8368  
Fax (214) 350 6352  
2615 W. Mockingbird Ln.,  
Suite 100, Dallas, TX  
75235

**El Paso, TX**  
Tel. (915) 774 8796  
Fax (915) 774 8714  
1601 Sioux Dr., Suite 102B  
El Paso, TX 79925

**Fort Worth, TX**  
Tel. (817) 923 8257

Fax (817) 923 8145  
3900 South Freeway,  
Fort Worth, TX 76110

**Houston I, TX**  
Tel. (713) 910 0085  
2853 S. Richey St  
Houston, TX 77017

**Houston II, TX**  
Tel. (281) 497 8210  
11633 Katy Fwy.  
Houston, TX 77079

**San Antonio**  
Tel (210) 680-0046  
7044 Bandera Road.  
San Antonio, TX 78238



Descubre los productos **KV.**  
*Discover our KV. products*

**ESTILO**  

---

**STYLE**

*Atacama*



**ESENCIA**  

---

**ESSENCE**



**K**

**V.**



**CREACIÓN**  

---

**CREATION**



**TENDENCIA**  

---

**TREND**



# PALETAS DE SOMBRAS

## EYESHADOW PALETTES

Uma y Yelena, son dos paletas de sombras diseñadas para darle brillo y elegancia a tu mirada, elaboradas con ingredientes de alta calidad, textura suave y cremosa. *Uma and Yelena are two shadow palettes designed to give shine and elegance to your look. Elaborated with high quality ingredients, soft and creamy texture.*

### BENEFICIOS / BENEFITS

- Alta fijación · Long lasting
- Fórmula duradera y homogénea · Durable and homogeneous formula
- Colores intensos y radiantes · Intense and radiant colors
- Pigmentos finos · Fine Pigments
- Adicionado con vitamina E · Added with vitamin E.
- Colores combinables · Combinable colors
- Estuche compacto · Compact case
- Aplicador metálico con cerdas sintéticas  
*Metal applicator with synthetic bristles*
- Tonos satinados, tornasol y metálicos (Uma)  
*Satin, iridescent and metallic shades (Uma)*
- Tonos mate, tornasol y metálicos (Yelena)  
*Matte, iridescent and metallic shades (Yelena)*

### PALETA UMA



### PALETA YELENA



12g (0.42 Oz.) e

# LABIALES LÍQUIDOS MATE

## LIQUID MATTE LIPSTICK

La colección de labiales mate KV. ofrece siete diferentes tonos que destacan por sus colores intensos de alta pigmentación, que brindan una aplicación precisa y cobertura completa gracias a su fórmula con ingredientes de origen natural ideales para la humectación de los labios. *The KV Matte Lip Collection offers seven different shades that stand out for their intense, highly pigmented colors, which provide precise application and complete coverage thanks to its formula with natural ingredients, ideal for moisturizing the lips.*

### BENEFICIOS / BENEFITS

- Alta pigmentación · *High pigmentation*
- Resistente al agua · *Water resistant*
- Larga duración · *Long lasting*
- Alto poder cubriente  
*High coverage capacity*
- Secado rápido · *Fast drying*

- Acabado mate · *Matte finish*
- Textura cremosa · *Creamy texture*
- Aroma delicioso · *Delicious aroma*
- Fórmula enriquecida con vitamina E y aceite de argán  
*Formula enriched with vitamin E and argan oil*



6g (0.21 Oz.) e



# BARRAS ILUMINADORAS

## HIGHLIGHTING STICKS

Kaus y Kuma son dos iluminadores cremosos elaborados con pigmentos luminosos que depositan pequeñas partículas de brillo en la piel que, a su vez reflejan la luz de una forma radiante.

Su cómoda presentación permite aplicarlas en el rostro y en todo el cuerpo para resaltar, estilizar y dar luminosidad de una forma natural. *Kaus and Kuma are two creamy highlighters made with luminous pigments that deposit small particles of brightness on the skin, which in turn reflect the light in a radiant way. Their convenient presentation allows them to be applied on the face and the whole body to highlight, stylize and give luminosity in a natural way.*

### BENEFICIOS / BENEFITS

- Fácil aplicación · *Easy to apply*
- Brinda a la piel una apariencia radiante  
*Gives the skin a radiant appearance*
- Textura brillante, satinada y luminosa  
*Glossy, satin and luminous texture*
- Delicioso aroma · *Delicious aroma*
- Tono Beige Brillante (Kaus) · *Shiny Beige Shade (Kaus)*
- Tono Rose Gold (Kuma) · *Rose Gold Shade (Kuma)*
- Fórmula enriquecida con vitamina E y aceite de jojoba  
*Formula enriched with vitamin E and argan oil*

Kuma

Kaus



6g (0.21 Oz.) e



# LOCIONES REFRESCANTES

## REFRESHING LOTION

Refinada y suave bruma especialmente formulada para cuerpo y cabello con ingredientes de origen natural que humectan, refrescan y envuelven con una delicada fragancia. *Refined and soft mist specially formulated for body and hair with natural ingredients that moisturize, refresh and cover with a delicate fragrance.*

### BENEFICIOS / BENEFITS

- Adicionada con extractos de origen natural como portulaca y flor de loto · *Added with natural extracts such as portulaca and lotus flower.*
- Proporcionan humectación e hidrata a la piel y cabello · *Moisturizes and hydrates skin and hair*
- Brinda una sensación de frescura · *Provides a fresh sensation*
- Delicioso y delicado aroma · *Delicious and delicate aroma*

### CANNES:

Notas: Magnolia, Peonia y Fressia · *Notes: Magnolia, Peony and Fressia*

### PARÍS:

Notas: Manzana, Peonia Fresca, Flor de Tiare y Ambrox  
*Notes: Apple, Fresh Peony, Tiare Flower and Ambrox*

### BURDEOS:

Notas: Frambuesas Cristalizadas, Flor de Manzano y Rosa Damascena  
*Notes: Crystallized Raspberries, Apple Blossom and Damascene Rose*

*Edición Limitada Viaje internacional Francia. Limited Edition International Trip France. While stock lasts.*



83ml (3 Fl. Oz.) e

## #OjosKV #KVEyes

1. Previo a maquillar tus ojos, aplica un poco de maquillaje UP+ de tu tono en todo el párpado para facilitar la aplicación, aumentar la intensidad y extender la duración de tus sombras · *Before applying makeup to your eyes, apply a little UP+ foundation over the entire eyelid to facilitate application, increase intensity and extend the duration of your shadows.*

2. Ve más allá y utiliza tus sombras para crear delineados vibrantes; rocía un poco de tónico hidratante sobre la brocha para delineado de tu Set de Brochas Seytú y deposita la sombra de tu preferencia en la línea superior de tus pestañas · *Go further and use your shadows to create vibrant lines; spray a little moisturizing tonic on the liner brush of your Seytú Brush Set and place the shadow of your choice on the top line of your eyelashes.*

3. Para lograr una aplicación intensa, deposita la sombra de tu preferencia en el párpado hasta lograr la pigmentación deseada, y difumina en pequeños círculos · *For intense application, place the shadow of your choice on the eyelid until the desired pigmentation is achieved, and blend in small circles.*



## #MateKV #KVMatte

Paso 1: Aplica en tus labios de manera homogénea, iniciando en las comisuras de los labios y hacia el centro con movimientos cortos · *Apply evenly to your lips, starting at the corners of the lips and working towards the center with short movements.*

Paso 2: Evita juntar los labios hasta que seque completamente · *Avoid putting your lips together until it is completely dry.*

Paso 3: Reaplica si es necesario · *Reapply if necessary.*

TIP: Es suficiente aplicar una cantidad pequeña de producto, esto ayudará a que tus labios sequen más rápido y logres un efecto duradero · *TIP: It is enough to apply a small amount of product; this will help your lips dry faster and achieve a lasting effect.*



## #IluminaKV #HighlightKV

Te aconsejamos aplicarlo en:  
*We advise you to apply it on:*

- Arco de las cejas, para ampliar la mirada y levantar el párpado · *Brow bone, to enlarge the look and lift the eyelid*
- En el exterior del lagrimal, si lo que deseas es desviar atención de las ojeras · *On the inner corner of the eye, if what you want is to divert attention from dark circles*
- En la parte superior de los pómulos en forma diagonal para definir y afinar los rasgos · *Diagonally at the top of the cheekbones, to define and refine the features*
- En el centro de la frente, tabique, barbilla y la V de los labios para definir puntos, resaltarlos y afinarlos · *In the center of the forehead, septum, chin and philtrum to define, highlight and refine them*
- Aplica en clavículas y escote para agregar luminosidad · *Apply to the neck and décolletage area to add luminosity*
- Difumínalo suavemente · *Blend gently*



## #AromaKV #KVScent

Uso corporal: Rociar en el cuerpo después del baño o ducha. Retocar durante el día cuantas veces sea necesario · *Body use: Spray on the body after bathing or showering. Reapply during the day as often as necessary.*

Uso en el cabello: Rociar sobre el cabello húmedo o seco. · *Hair use: Spray on wet or dry hair.*

Retocar durante el día cuantas veces sea necesario · *Reapply during the day as often as necessary.*



A close-up portrait of a woman with long, straight blonde hair parted in the middle. She has light-colored eyes and is wearing bright red lipstick. She is wearing a bright pink, high-necked top. The background is a solid, light pink color.

**KENYAVERGARA**